



Antrag auf Mitgliedschaft im „artclub der Galerie Wildeshausen“

Mit ihrer Mitgliedschaft unterstützen Sie den seit 1968 bestehenden „artclub der Galerie Wildeshausen“. Gegründet mit dem Ziel über druckgrafische Techniken und Unikate der zeitgenössischen Kunst zu informieren, werden jährlich bis zu fünf Ausstellungen organisiert. Die Galerie stellt den Künstlern ihre Räumlichkeiten zur Verfügung und trägt sämtliche Ausstellungskosten. Absichtsvoll arbeitet die Galerie Wildeshausen nicht gewinnorientiert und ist weder ein Laden noch ein Verein.

Unsere Leistungen

Im Rahmen dieser Ausstellungen erhalten Sie als Freund und Förderer der Galerie Wildeshausen eine signierte Originalgrafik des Künstlers, welche in den Räumen der Galerie Wildeshausen binnen zwölf Monaten abgeholt werden kann. Sollte dies nicht geschehen, wird ihr Exemplar einem sozialen Zweck zugutekommen.

Kontaktaufnahme

Wir laden Sie natürlich postalisch oder elektronisch zu jeder unserer Ausstellungen ein. Wünschen Sie dies nicht, informieren Sie uns bitte kurz in einer formlosen Nachricht (*Kontakt details im Seitenfuß*).

Zahlungsmodalitäten

Durch Zustandekommen des Vertrages erklären Sie sich mit der Abbuchung von 35€ je Ausstellung (max. fünf pro Jahr) einverstanden. Dazu verwenden wir das im SEPA-Lastschriftmandat bezeichnete Konto.


Widerruf und Kündigung

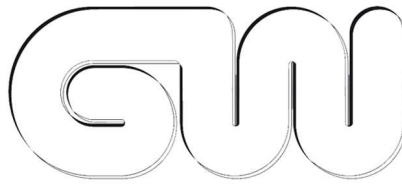
Grundsätzlich kann der Vertrag jederzeit fristlos gekündigt werden. Sollte dieser Vertrag nicht in der Galerie Wildeshausen ausgefüllt werden, beachten Sie bitte die Hinweise in der angefügten Widerrufsbelehrung.

Ihre Angaben

Anrede		Vor- & Zuname	
Straße & Hausnummer			
Postleitzahl		Ort	
Land	<input type="radio"/> Deutschland	oder anderes	
E-Mail-Adresse			

Mit ihrer Unterschrift bestätigen Sie die Richtigkeit der gemachten Angaben und versichern uns, dass Sie den Inhalt dieses und beigefügter Dokumente (*Erklärung zur DSGVO, SEPA-Lastschriftmandat und ggf. Widerrufsbelehrung*) gelesen, verstanden und akzeptiert haben.

Ort & Datum		Unterschrift des Antragstellers	
Galerie Wildeshausen	Bettina-Maria Berlinicke		Galerie-wildeshausen@web.de
Bettina-Maria Berlinicke	IBAN DE25 52060410 00 06015786		+49 (0)4431 3164
Harpstedter Str. 23	BIC GENODEF1EK1		www.galerie-wildeshausen.de
27793 Wildeshausen	Evangelische Bank		



SEPA-Lastschriftmandat

Unsere Daten

Galerie Wildeshausen
Inh. Bettina Maria Berlinicke
Harpstedter Str. 23
27793 Wildeshausen

Informationen zum Mandat

Gläubiger-Identifikationsnummer DE
Mandatsreferenz: GWMANDAT_____

Erklärung

Ich ermächtige Maria Charlotte Berlinicke im Namen der Galerie Wildeshausen, Zahlungen von meinem Konto mittels Lastschrift einzuziehen. Zugleich weise ich mein Kreditinstitut an, die von Maria Charlotte Berlinicke im Namen der Galerie Wildeshausen auf mein Konto gezogenen Lastschriften einzulösen.

Hinweis: Ich kann innerhalb von acht Wochen, beginnend mit dem Belastungsdatum, die Erstattung des belasteten Betrages verlangen. Es gelten dabei die mit meinem Kreditinstitut vereinbarten Bedingungen.

Angaben zum Kontoinhaber

Anrede		Vor- & Zuname	
Straße & Hausnummer			
Postleitzahl		Ort	
Land	<input type="radio"/> Deutschland	oder anderes	

Angaben zur Bankverbindung

Kreditinstitut			
IBAN		BIC	

Ort & Datum

Unterschrift des Kontoinhabers

Dieses SEPA-Lastschriftmandat gilt für den Vertrag mit

Vor- & Zuname des Antragstellers auf Mitgliedschaft im „artclub der Galerie Wildeshausen“

Galerie Wildeshausen	Bettina Maria Berlinicke		galerie-wildeshausen@web.de
Bettina Maria Berlinicke	IBAN DE25 52060410 00 06015786		+49 (0)4431 3164
Harpstedter Str. 23	BIC GENODEF1EK1		www.galerie-wildeshausen.de
27793 Wildeshausen	Evangelische Bank		