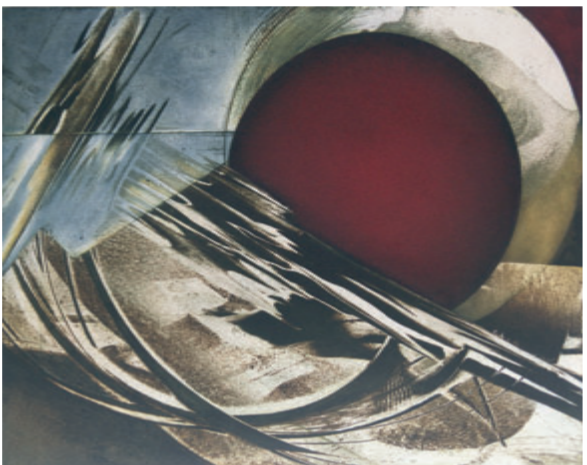


## „Westerweder Landstraße“



Irmela Erdmann „Köpfe“, Farblinolschnitt

14. Januar bis 11. Februar 2011



Heiner Bunte „Rote Kugel“, Farbradiierung

Wir laden Sie und Ihre Freunde  
zur Vernissage am 14. Januar von  
20.00 bis 22.00 Uhr herzlich ein.  
Die Künstler sind anwesend.



Heiner Bunte „Chiffre“, Farbradiierung

### Malerei & Grafik

**Irmela Ehrmann**, 1947 geboren

Studium der Germanistik und Kunstgeschichte in Stuttgart. Seit 1984 lebt und arbeitet sie als freischaffende Künstlerin in Lilienthal-Worpsweden, in der Nähe von Worpswede. In dieser Ausstellung zeigt sie hauptsächlich ihre Grafik, mit der sie sich neben der Malerei immer wieder beschäftigt.

### Farbradiierungen

**Heiner Bunte**, 1950 geboren

lebt gemeinsam mit Irmela Ehrmann und betreibt seit 1981 eine Kupferdruckerei und Radierwerkstatt. Er zeigt hier seine vom abstrakten Expressionismus inspirierten Farbradiierungen, geschaffen in einer Technik, die er in den 90er Jahren für sich entwickelt hat.



Irmela Ehrmann „September“, Farblinolschnitt

Dienstag & Freitag 19 - 22h und jederzeit nach Vereinbarung